



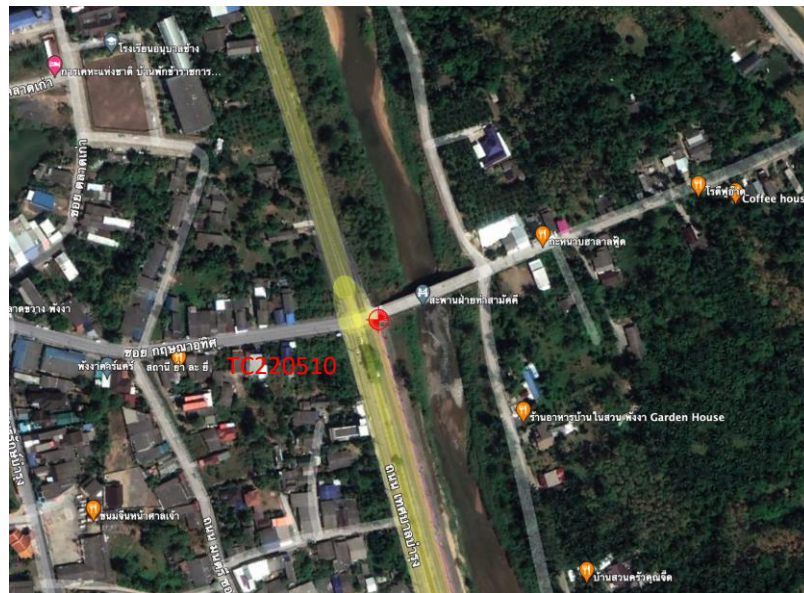
โครงการค่าใช้จ่ายในการพัฒนาระบบติดตามสถานการณ์น้ำทางไกลอัตโนมัติ
(ลุ่มน้ำภาคใต้ฝั่งตะวันตก)

กรมทรัพยากรน้ำ แขวงพญาไท เขตพญาไท กรุงเทพมหานคร



แบบหมุดหลักฐาน QR Code

หมุด	TC220510	สะพานฝ้ายท่าสามัคคี	ตำบล ถ้ำน้ำผุด	อำเภอ เมืองพังงา	จังหวัด พังงา
		ค่าพิกัดขี้ออดเดทิกซ์		ค่าพิกัด UTM	
WGS84	Latitude	8° 28' 04.4138" N	Northing	936,055.316	เมตร
Zone47	Longitude	98° 32' 05.4641" E	Easting	448,800.573	เมตร
	h (Ellipsoid)	-16.0858	H (MSL)	9.080	เมตร



หมุดหลักฐาน : TC220510

เป็นหมุดฯแผ่นสแตนเลสสีเหลี่ยม

ขนาด 8x8 ซม. ตรงกลางฝังน๊อตกลม

หมุดอยู่คาน้ำแกงกันดินของสะพานด้านหลังสถานี